

STUDI BIOPTICI IN TRATTAMENTI DI BIODERMOGENESI®

Archivio Prof. Pier Antonio Bacci
Arezzo

(consulenza Dott.ssa C. La Magra - Anatomia
Patologica - ASL 8 Ar)

Biodermogenesi

Biopsia escissionale dopo 2 trattamenti a distanza di due giorni di smagliatura bianca vecchia in regione retrocoscia sinistra

Si eseguono i seguenti preparati:

CUTE ED ANNESSI CUTANEI, GAMBA SX:01

CUTE ED ANNESSI CUTANEI, GAMBA SX DOPO TRATTAMENTO:02

N. 2 blocchetti totali

N. 1 vetrini con colorazione EMATOSSILINA EOSINA

N. 2 vetrini con colorazione GOMORI Reticolo

N. 2 vetrini con colorazione TRICROMICA sec. Goldner

N. 2 vetrini con colorazione WEIGERT VAN GIESON

DIAGNOSI

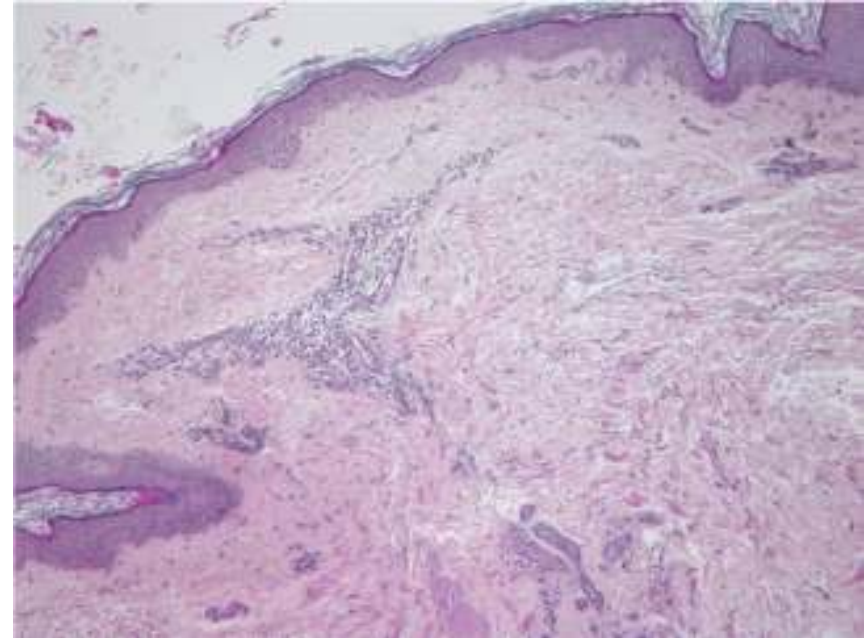
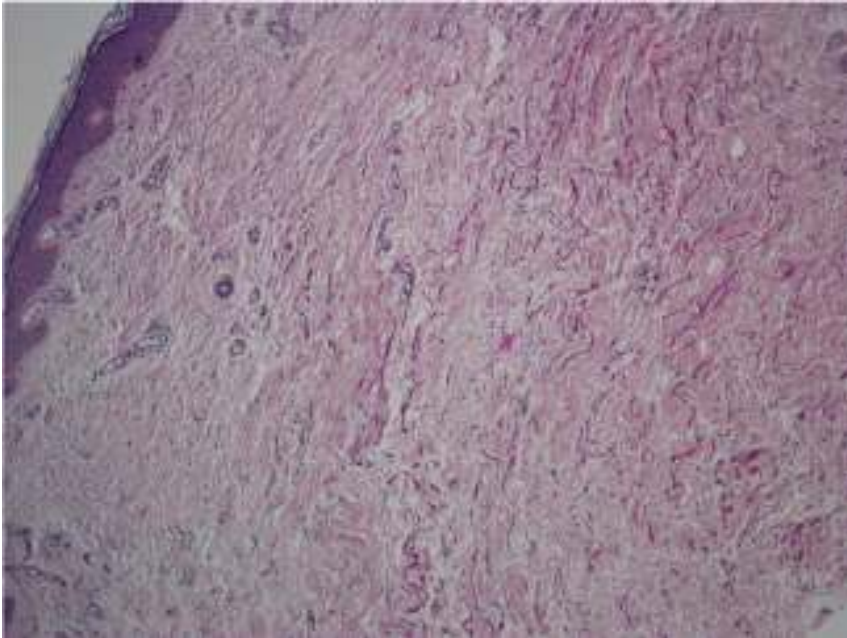
1) LIEVE INCREMENTO DELLE BANDE DI COLLAGENE ED ELASTICHE FOCALMENTE ADDENSATE E IN PARTE FRAMMENTATE IN ASSENZA DI FIBRE RETICOLARI. NON EVIDENZA DI FLOGOSI NE' INCREMENTO DELLA COMPONENTE VASCOLARE.

2) LIEVE EDEMA PERIVASCOLARE E INCREMENTO DELLE FIBRE ELASTICHE. NON EVIDENZA DI RETICOLO. LIEVE IPERPLASIA EPIDERMICA.

Archivio Bacci – 2008

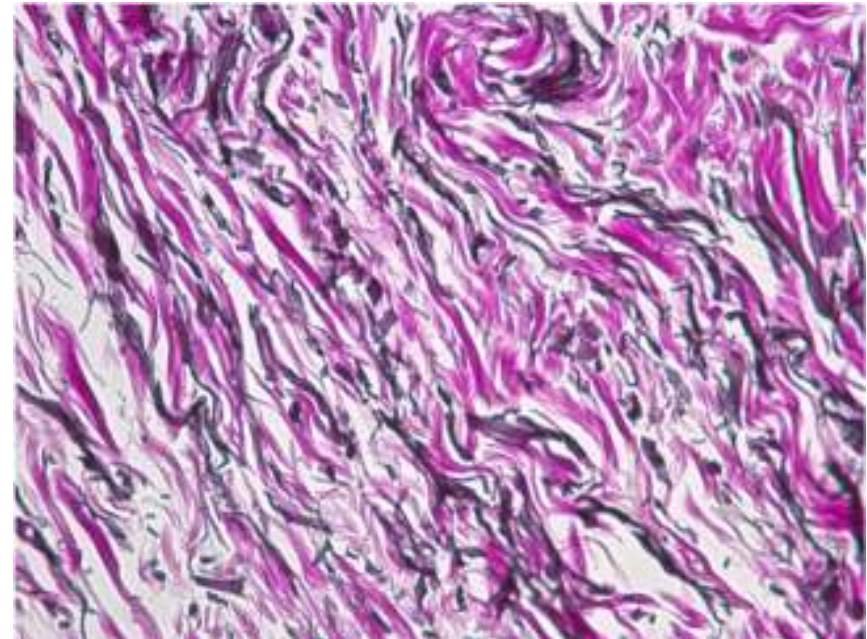
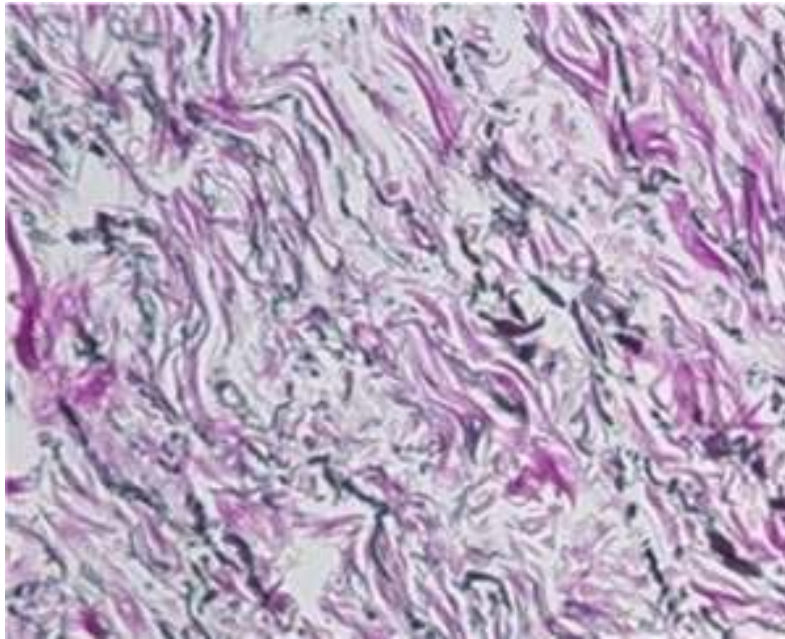
Con la gentile consulenza: Dott.ssa C. La Magra
Anatomopatologa ASL 8 - Arezzo

Paziente A.I.



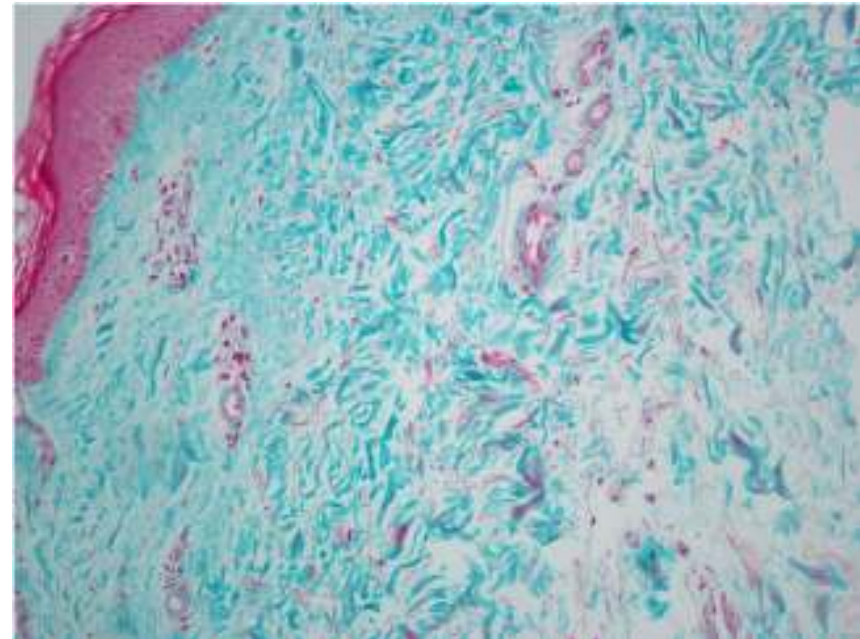
Biopsie prima e dopo 2 sedute di Biodermogenesi® effettuate a 48 ore di distanza (x10)

Paziente A.I.



Biopsie prima e dopo 2 sedute di Biodermogenesi® effettuate a 48 ore di distanza
Fibre elastiche(x40)

Paziente A.I.



Biopsie prima e dopo 2 sedute di Biodermogenesi® effettuate a 48 ore di distanza
Tricromica – Collagene (x20)

Biodermogenesi

Biopsia escissionale dopo 2 trattamenti a distanza di due giorni di smagliatura bianca vecchia nel quadrante destro inferiore del seno

Si eseguono i seguenti preparati:

CUTE ED ANNESSI CUTANEI, MAMMELLA:01

CUTE ED ANNESSI CUTANEI, MAMMELLA DOPO TRATTAMENTO:02

N. 2 blocchetti totali

N. 2 vetrini con colorazione EMATOSSILINA EOSINA

N. 2 vetrini con colorazione GOMORI Reticolo

N. 2 vetrini con colorazione TRICROMICA sec. Goldner

N. 2 vetrini con colorazione WEIGERT VAN GIESON

DIAGNOSI

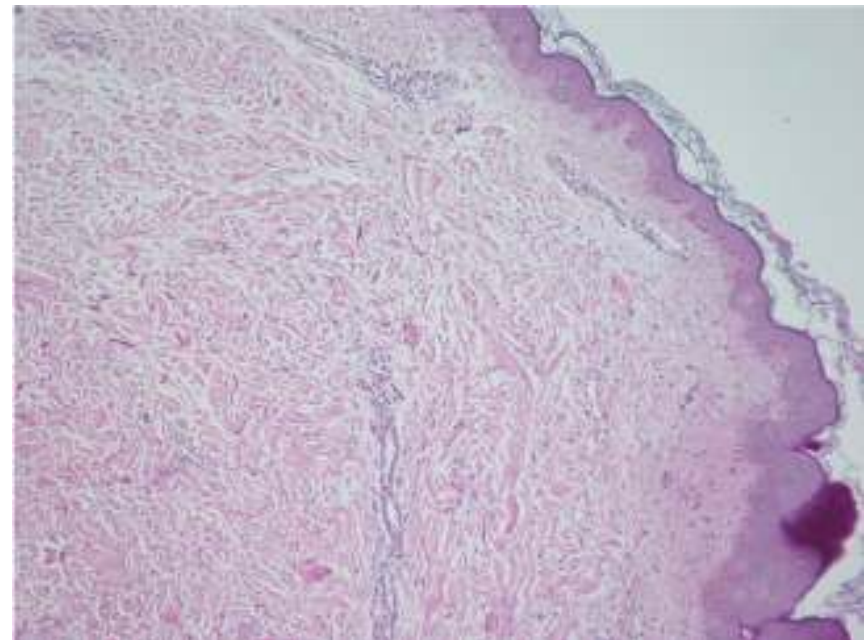
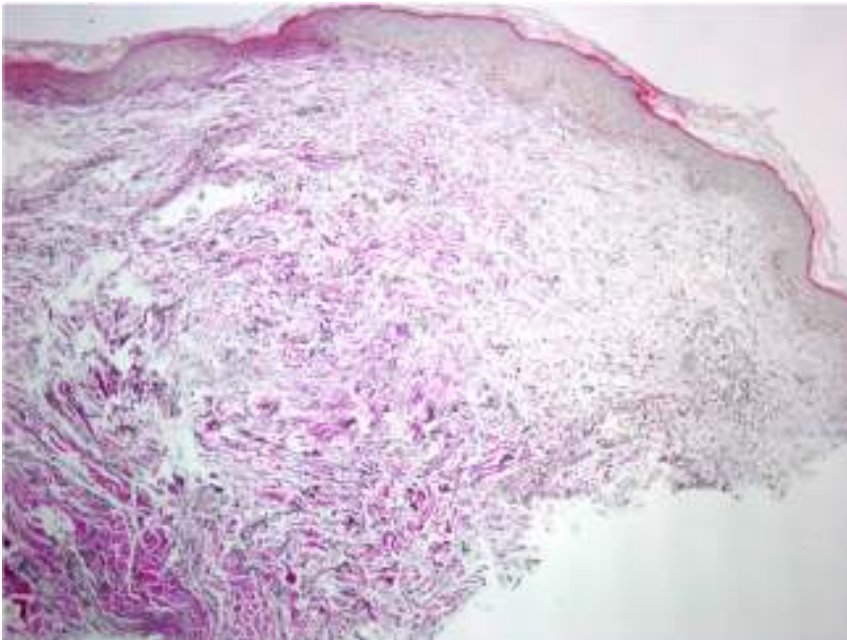
1) CUTE CON DERMA SUPERFICIALE E PROFONDO DOTATO DI SCARSE FIBRE ELASTICHE E SCARSE-ASSENTI FIBRE RETICOLARI IN COLLAGENE DENSO CON LIEVE INCREMENTO DI PICCOLI VASI E LIEVI INFILTRATI LINFOMONOCITARI PERIVASCOLARI A FOCOLAIO.

2) LIEVE EDEMA INTERSTIZIALE, LIEVE RIDUZIONE DELLA COMPONENTE INFIAMMATORIA PERIVASCOLARE IN DERMA CON FASCI DI COLLAGENE PIU' DISTESI E FIBRE ELASTICHE PIU' UNIFORMEMENTE DISTRIBUITE.

Archivio Bacci - 2008

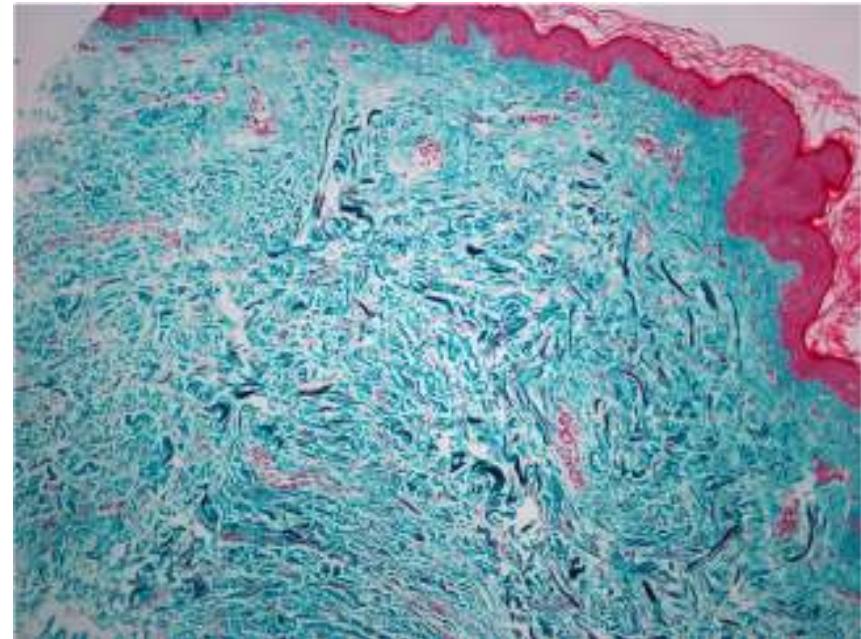
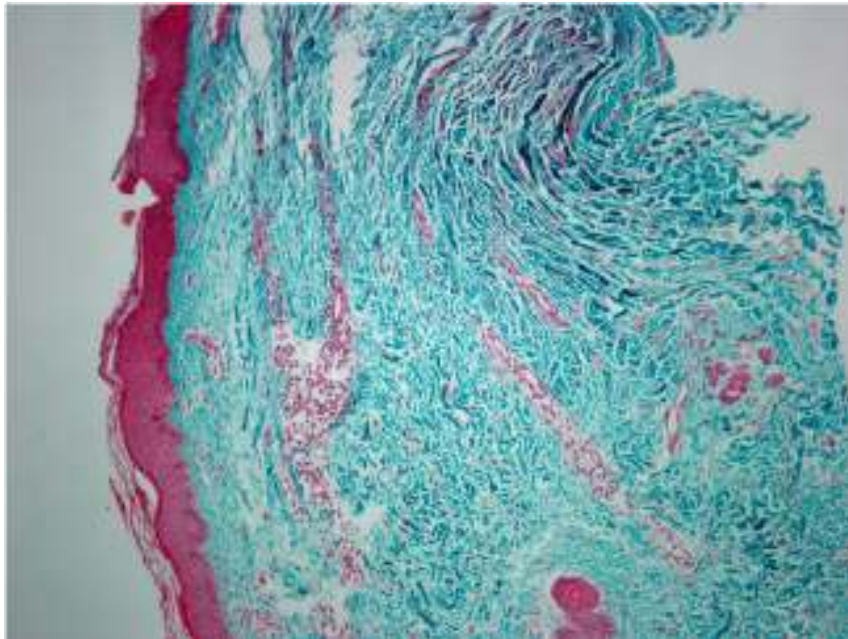
Con la gentile consulenza: Dott.ssa C. La Magra
Anatomopatologa ASL 8 - Arezzo

Paziente C.M.



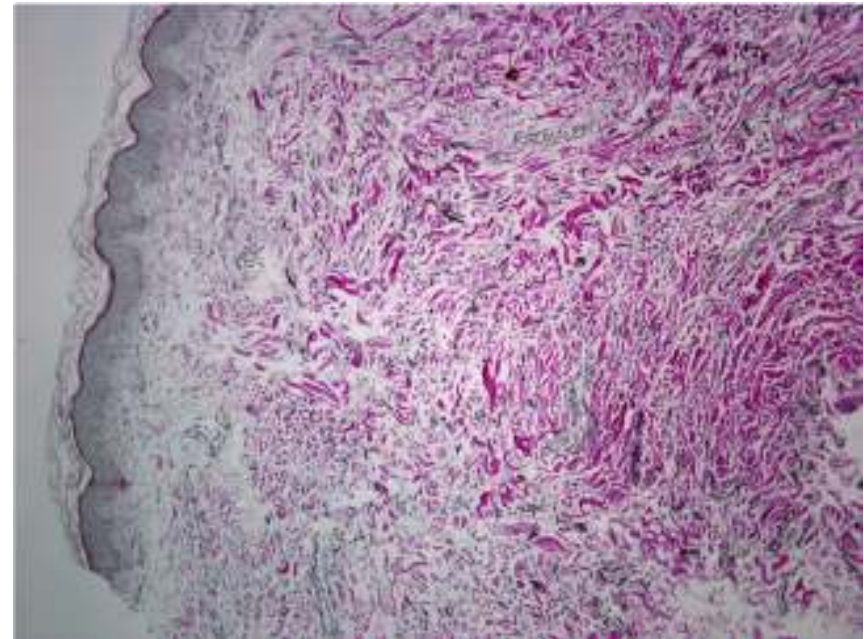
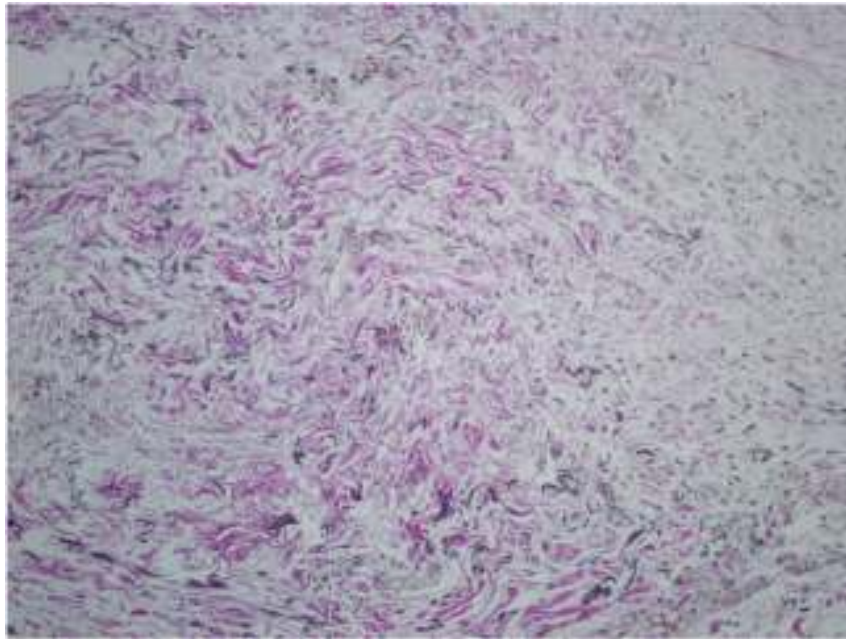
Biopsie prima e dopo 2 sedute di Biodermogenesi® effettuate a 48 ore di distanza (x20)

Paziente C.M.



Biopsie prima e dopo 2 sedute di Biodermogenesi® effettuate a 48 ore di distanza
Tricromica – Collagene (x10)

Paziente C.M.



Biopsie prima e dopo 2 sedute di Biodermogenesi® effettuate a 48 ore di distanza
Fibre elastiche(x10)